

**GARDEZ LE CAP**  
**AVEC CTI SANTÉ VOUS RESTEZ**  
**MAÎTRE DE VOS DONNÉES**

# INFOCENTRE I-CTI



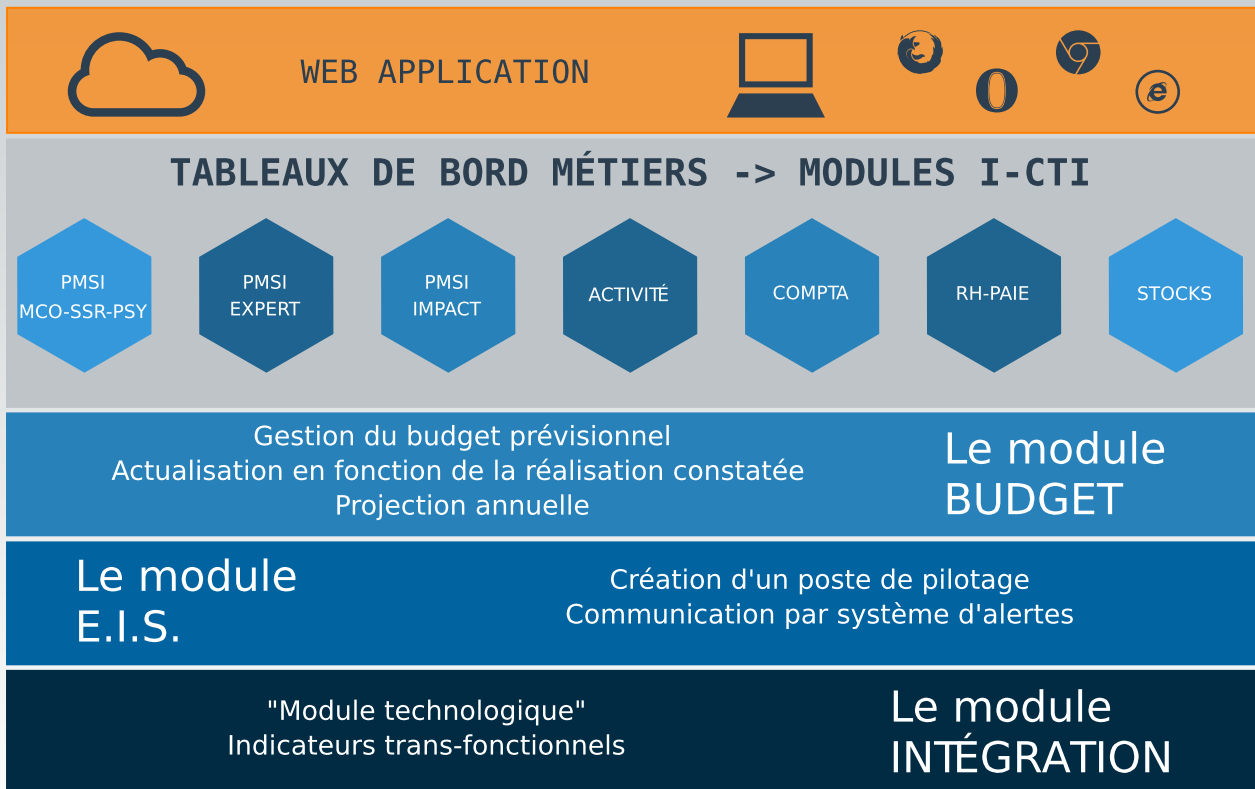
**EIS**  
**PSY**  
**RH-PAIE**  
**INFOCENTRE**  
**STOCKS**  
**SSR**  
**MCO**  
**COMPTA**  
**EXPERT**  
**ACTIVITÉ**  
**IMPACT**



**CTI**  
**santé**

**Le spécialiste infocentre des établissements de santé**

# L'architecture logicielle de I-CTI



## Infocentre I-CTI : Essentiels, Portail, E.I.S.

Car seule, la puissance d'analyse ne compte pas, nous misons désormais sur l'agrégation et la synthèse de vos données. Nous travaillons pour l'élaboration de vues claires, concises et adaptables à chaque utilisateur ou profil utilisateur : directeur, médecin, service PMSI, etc.

### LES ESSENTIELS :

Par module, accédez immédiatement aux indicateurs que vous jugez les plus significatifs. Au travers de tableaux de synthèse, n'hésitez pas à justifier vos chiffres en accédant directement au détail de chaque dossier.

**A vous de jouer, créez vos propres indicateurs, en plus de tous ceux déjà proposés par CTI Santé.**

### PORTAIL :

Plateforme dédiée à certains utilisateurs ou groupes d'utilisateurs, cette fonctionnalité rassemble et agrège les données pour un module donné, afin de vous proposer des graphiques et des tableaux de synthèse sur les axes que vous jugez pertinents.

**Retrouvez votre portail médecin, portail de pôle, portail d'établissement, etc. et intégrez-le dans votre intranet.**



### E.I.S. :

Le module E.I.S. pousse plus loin la notion d'agrégation en permettant de croiser les données issues de vos différents modules I-CTI afin de vous proposer des tableaux de bord **trans-fonctionnel**.

Vous êtes un groupe d'établissement, l'E.I.S. va également vous permettre de croiser les données de l'ensemble de vos établissements.

**Pilotez votre(vos) établissement(s) avec l'E.I.S. ; surveillez la cohérence de vos données au travers des alertes ; suivez l'évolution d'indicateurs clés de votre activité.**

**CRÉEZ VOTRE PROPRE I-CTI !**

# Hôpital Numérique

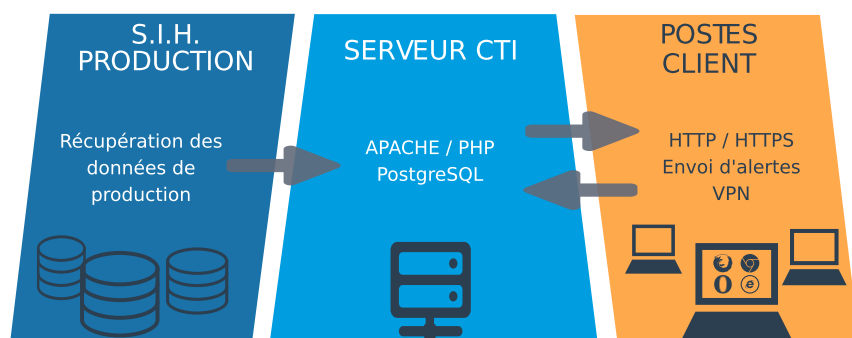
**Nous répondons parfaitement aux indicateurs du Domaine Fonctionnel n°5 / Pilotage médico-économique du programme Hôpital Numérique:**



- D5.1** Production du tableau de bord de pilotage médico-économique fondé sur un SI alimenté des données de production  
**La réponse CTI Santé :**  
I-CTI : modules PMSI, ACTIVITE, RH, COMPTA, STOCK, E.I.S.  
1 connecteur par application source.
- D5.2** Tableau de bord de pilotage infra-annuel par pôle ou entité corrélant des indicateurs sur l'activité, la performance financière, les ressources humaines et la qualité, produit dans un délai de trois mois post période  
**La réponse CTI Santé :**  
Tableaux de bord par pôles ou entités avec synthèse globale au travers du module E.I.S.  
Format paramétrable et personnalisé par établissement.
- D5.3** Utilisation du tableau de bord de pilotage dans le cadre du dialogue de gestion  
**La réponse CTI Santé :**  
Maîtrise par l'établissement du processus de publication (portail établissement, portail de pôle, vues paramétrables selon domaine métier).

**INFOCENTRE I-CTI : L'IDÉAL POUR LE PROGRAMME HÔPITAL NUMÉRIQUE !**

## L'architecture technique de I-CTI



### Génération de tableaux de reporting

Nous vous proposons la création de tableaux de bord personnalisés depuis les données I-CTI.

Nous alimentons automatiquement vos propres tableaux en venant compléter les zones que vous nous aurez spécifiées.



## POINTS FORTS DE CTI SANTE



### FLEXIBLE

Tous Systèmes d'Information avec base de données.  
Toutes bases de données de solutions informatiques.  
Pérennité si changement de prestataire.



### ACCESSIBLE

Web application :  
• forte valeur ajoutée et faible coût,  
• pas de déploiement.  
Présentations et vues paramétrables :  
• au travers des synthèses,  
• par des listes et des classes CTI.  
Alertes paramétrables par module.



### PUISSANT

Grande finesse d'analyse.  
Très nombreux filtres.  
Justification des résultats.  
Tableaux de bords trans-fonctionnels :  
• PMSI / Activité / Compta / RH-Paie / Stocks.



### MODULABLE

Grande diversité de modules.  
Interopérabilité.

Nous croisons les données de vos différents modules afin de vous offrir des informations transversales toujours plus pertinentes.

# Les évolutions de I-CTI

## Mise en place de l'assistance I-CTI

Depuis 2015, nous nous sommes organisés pour répondre efficacement à toutes vos demandes.  
Selon vos besoins, vous serez aiguillés vers nos experts métiers ou alors vers l'équipe d'assistance.

05.59.50.10.45

Aussi, nous mettons en place un courriel dédié à toutes vos questions sur votre application:

**support@ctisante.com**

Enfin, n'hésitez pas à consulter la rubrique **"foire aux questions"** sur votre site:

**www.ctisante.com**



**Espace JEANPI - LE FORUM**  
**15, 17 rue des Pontots**  
**64100 - BAYONNE**

*" Évitions que l'utilisateur soit dépendant ou prisonnier des technologies et des outils d'analyse ! "*



**05 59 50 10 45**



**05 59 50 03 86**



**pierre.thomas@ctisante.com**



**www.ctisante.com**

